

ВСЕРОССИЙСКАЯ ОЛИМПИАДА ШКОЛЬНИКОВ 2023/24 гг.  
ШКОЛЬНЫЙ ЭТАП  
ИСКУССТВО (МИРОВАЯ ХУДОЖЕСТВЕННАЯ КУЛЬТУРА)  
7 – 8 КЛАСС

Шифр	


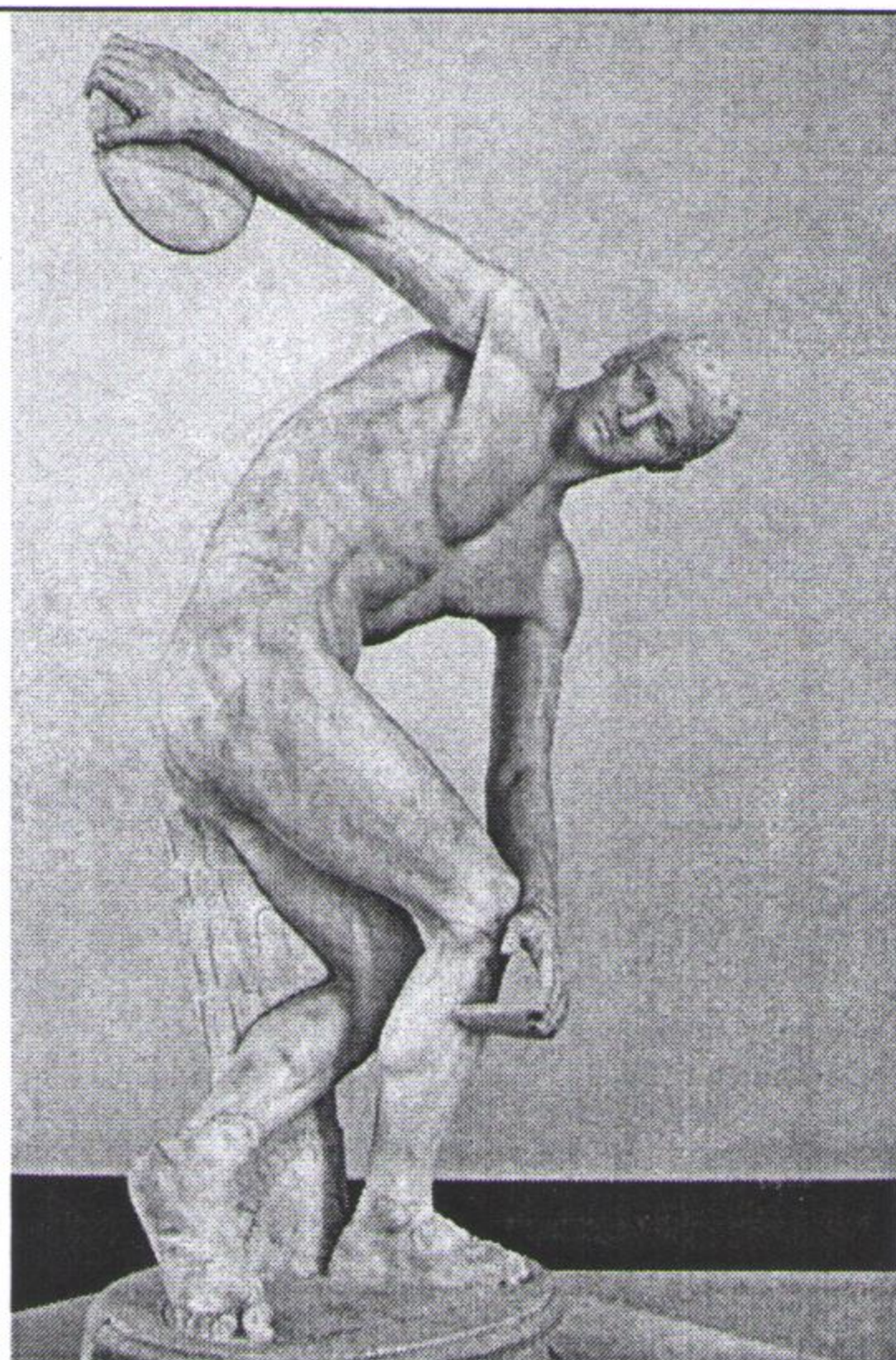

За 4 задания максимально – 100 баллов

### ЗАДАНИЕ 1.

Даны 3 изображения памятников искусства.  
Напишите:

1. Названия произведений, авторство,
2. К какой стране или культуре они относятся,
3. Время их создания,
4. Их местонахождение в настоящее время.

Максимальная оценка: 26 баллов

		
<p>1.</p> <ul style="list-style-type: none"> <li>• Русь, Россия</li> <li>• X – XV в. ✓</li> <li>• Новгород +</li> </ul>	<p>2. «Дискобол», Мирон</p> <ul style="list-style-type: none"> <li>• Греция, Античность. +</li> <li>• До н.э. +</li> </ul>	<p>3. «Медный всадник», + Фальконе +</p> <ul style="list-style-type: none"> <li>• Россия, Барокко. +</li> <li>• XVIII век + + +</li> <li>• Санкт-Петербург, Сенатская площадь</li> </ul> <p>26б</p>



## ЗАДАНИЕ 2.

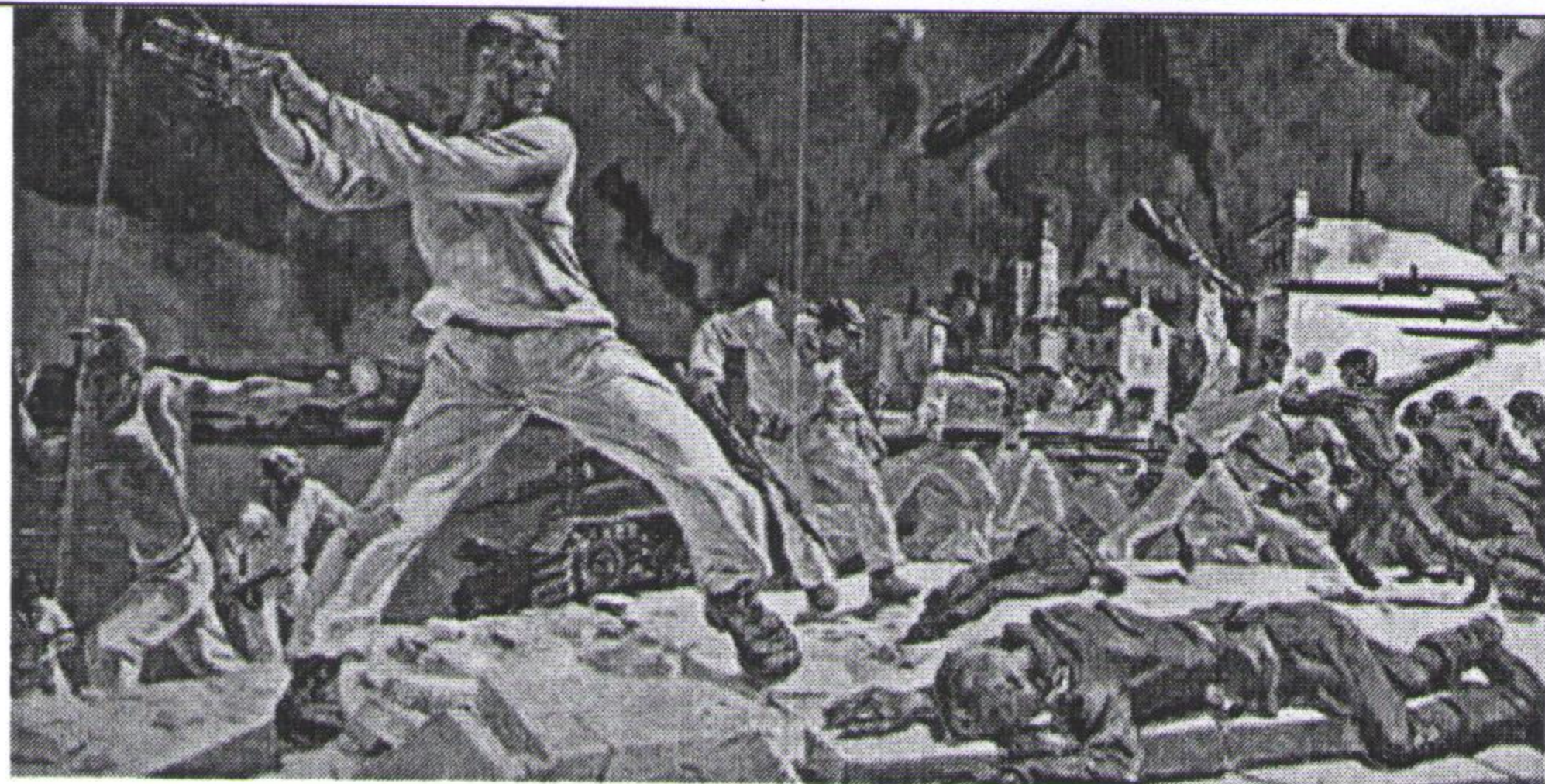
Даны 8 произведений.

1. Укажите, какие жанры изобразительного искусства представлены этими произведениями.
2. Если знаете автора и название, подпишите.

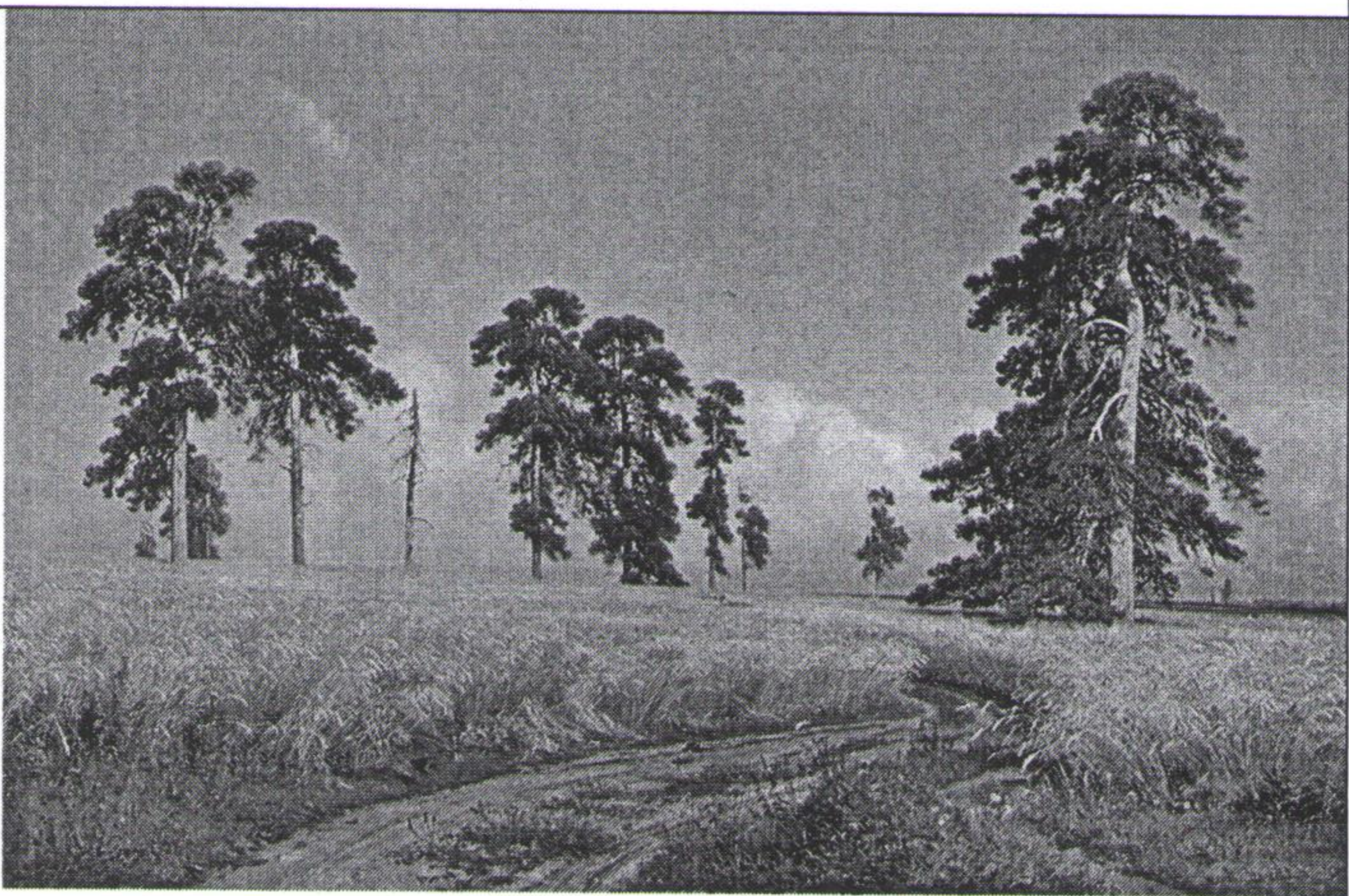
Максимальная оценка – 40 баллов.



1. Историч. портрет —  
 «Пушкин в селе Михайловском» + 20

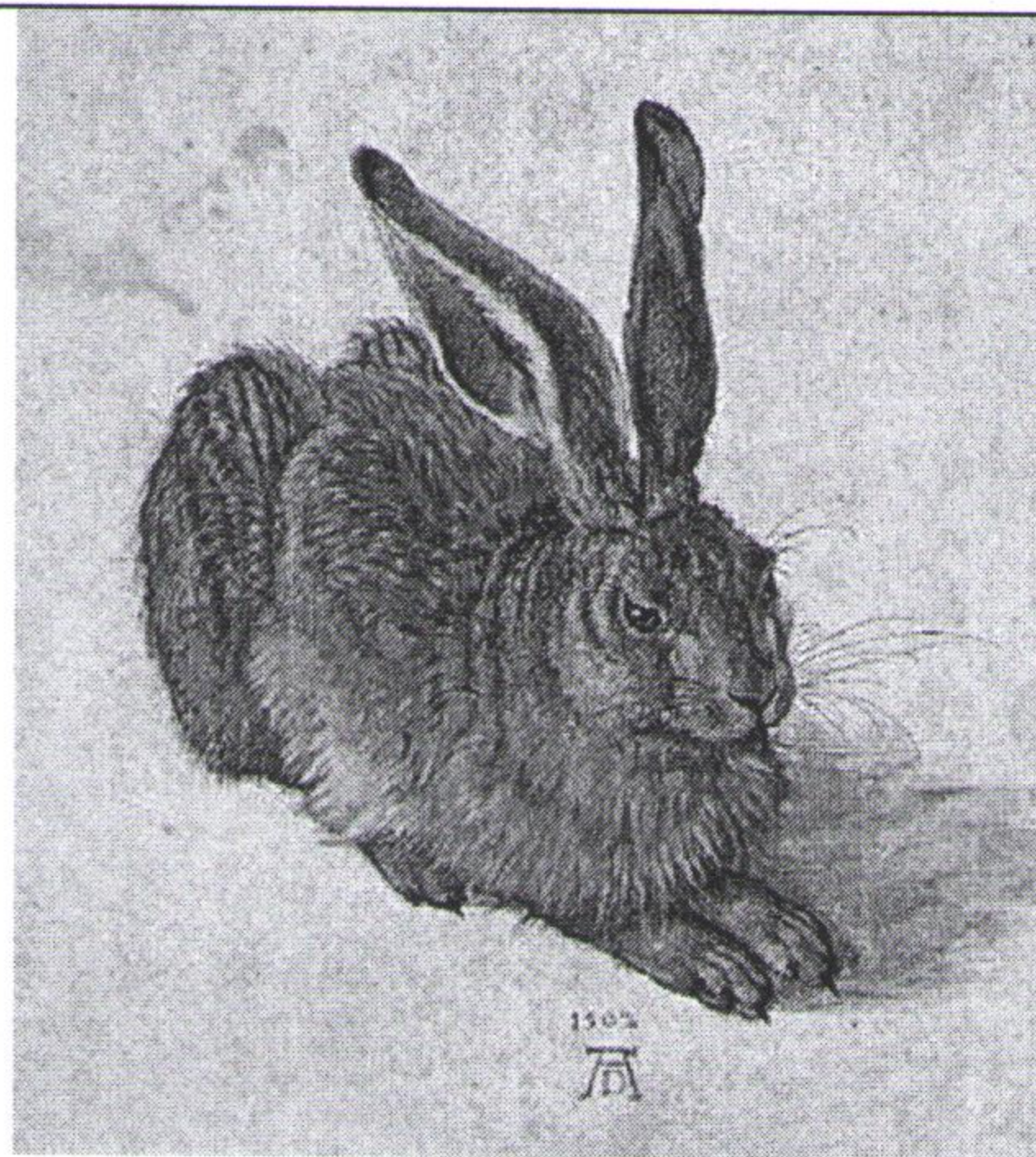


2. Батальный жанр + 20  
 «Осада Севастополя» + 20



3. Природный пейзаж +  
 «Роща» Шишкин +

60



4. Анималистический портрет +  
 «Заяц»

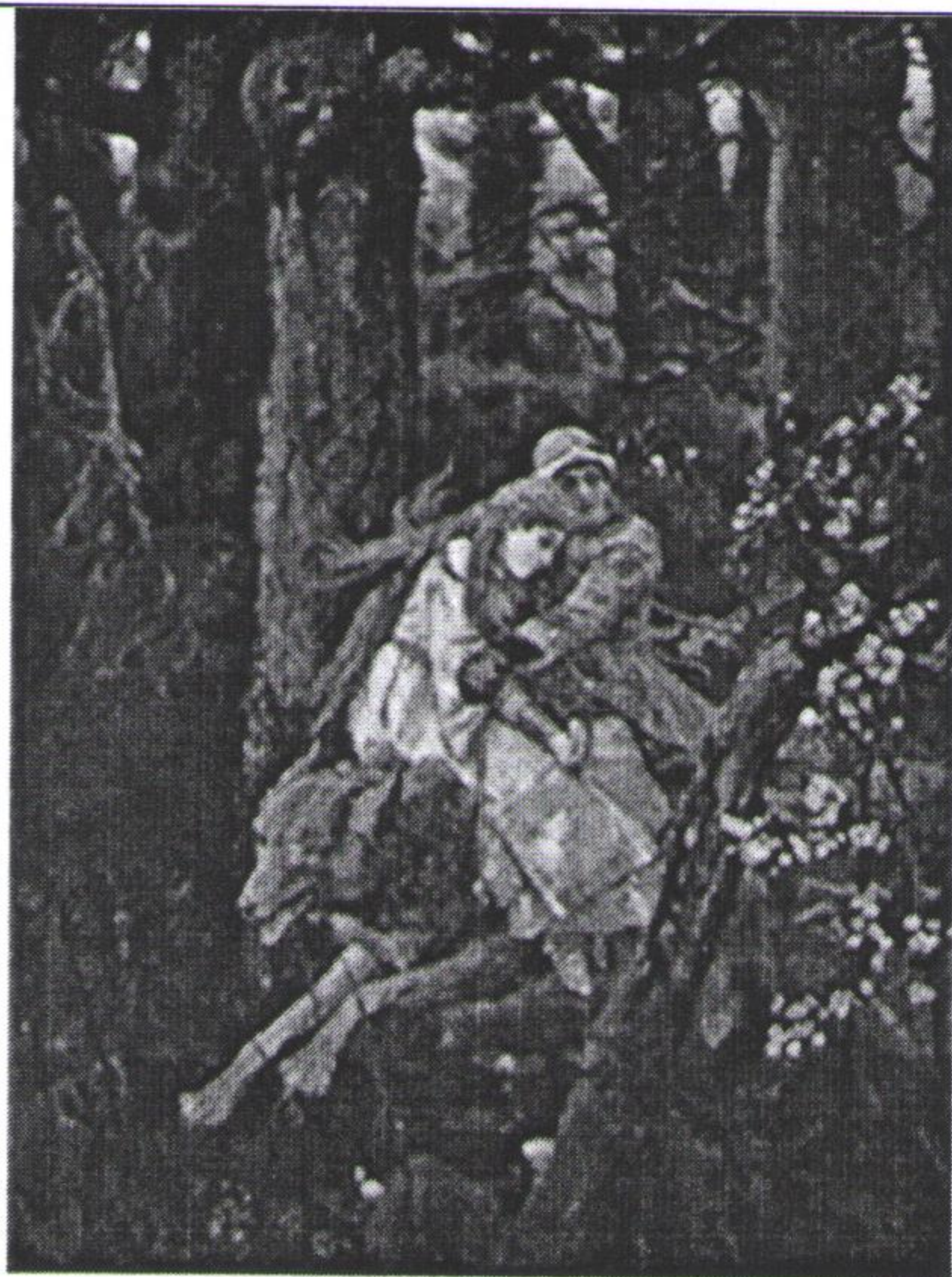
20





5. Портретная скульптура +  
Бюст Петра I Расстрели +

65



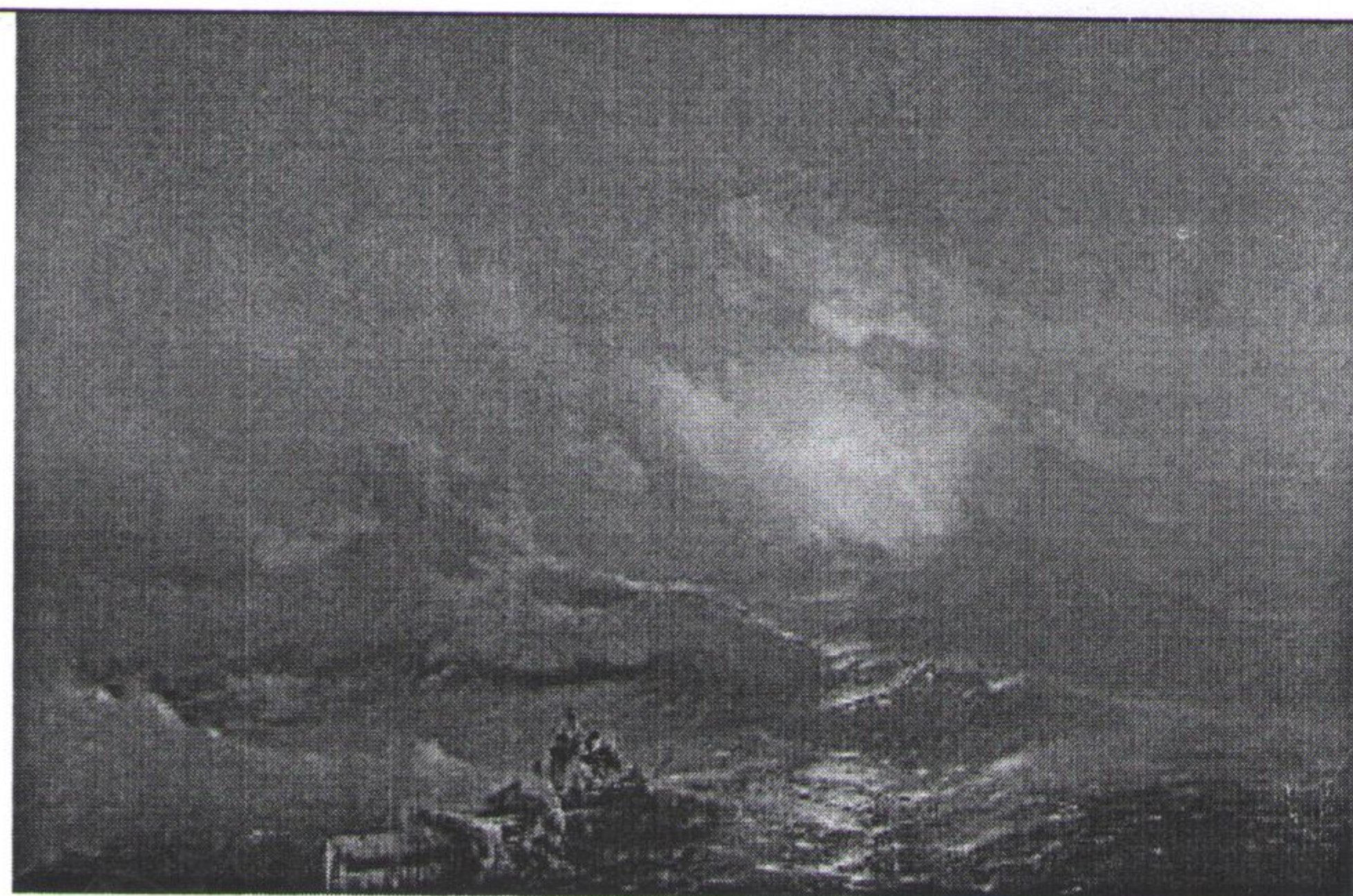
6. Природный пейзаж + сказочный портрет 15

«Иван Царевич на сером волке»  
Васнецов

45



7.



8. Морской пейзаж, марина +  
«Девятый вал», Айвазовский +

65

305

### ЗАДАНИЕ 3.

Определите художественное полотно по фрагменту.

1. Напишите, что на нем изображено.

2. Напишите название работы и ее автора. Укажите время, когда он жил и творил.



3. Какую часть в композиции занимает представленный фрагмент?
4. Опишите общую композицию работы и укажите количество изображенных на ней фигур.
5. Назовите значимые запоминающиеся детали их место в композиции и функции.
6. Назовите произведения живописного искусства этого же жанра.
7. Укажите известные работы этого же художника.



Это картина «Бурлаки на Волге» Ильи Репина. На ней изображены

- ① На полотне, фрагмент которого нам показан, изображена группа людей (бурлаков), которые тащат за собой корабль. Сзади море, небо. + 10
- ② Это картина «Бурлаки на Волге» Ильи Репина. Автор жил и творил в XIX-XX вв. 35
- ③ Фрагмент находится в композиционном центре, в левой части картины, скраю, занимая главную часть всей массы людей. + 10
- ④ Общая композиция работы представляет собой некий конус, из людей, которые идут на зрителя. Люди вблизи побольше, чем те, которые отдалены. Перспектива. Этот некий конус продолжает корабль и является замыкающим звеном. Диагональная композиция, которая передаёт движение. Бурлаки движутся на нас, наваливаются. Кол-во людей - группа, около 10 человек. + 25
- ⑤ Из запоминающихся деталей можно назвать всю группу людей. Они моментально привлекают к себе внимание, это - композиционный центр. В нём изображена главная часть картины. Даже по тону она темнее, чем тон неба или корабля. Так автор привлекает внимание на бурлаков, касаясь остро социальной темы, темы бедности. Люди не из хорошей жизни идут на такую работу. Хочется отметить, что как-то Максимальная оценка - 22 балла

Абсолютно разный по внешнему виду и читаемому кар-ру. Корабль - второе на что обращаешь внимание. Он выполнен тусклее, но не менее важен. Задание 4. ⑥ Произведения этого же жанра: «Тройка», «Страдная пора», «Охотники на привале», «Льв Толстой на пашне». Даны 6 понятий и 4 определения. Соотнесите понятия с их определениями. Вставьте соответствующие цифры в таблицу. Дайте определения оставшимся понятиям. Извест. работы художника: «Стрелок», «За», «За-порожьи пишут письмо турецкому султану», «Торжественное заседание...», «Льв Толстой на пашне». Максимальная оценка: 12 баллов

1 - Сонет. 2 - Батик. 3 - Бутафория. 4 - Пантомима. 5 - Анфилада. 6 - Акапелла.

А - Вид сценического искусства, в котором художественный образ создается без помощи слов, средствами выразительного движения, жеста, мимики.

Б - Предметы, специально изготавливаемые и употребляемые вместо настоящих вещей в театральных постановках.

В - Стихотворение в 14 строк из двух четверостиший и двух трехстиший.

46  
200



Г – Ряд последовательно примыкающих друг к другу помещений, дверные проемы которых расположены на одной оси, что создает сквозную перспективу интерьера.

А	Б	В	Г
4 +	3 +	1 +	5 +
6. Акапелла - вид пения, не сопровождающийся музыкой, аккомпанементом, инструментал. сопровождением. +			
2. Батик - вид рисования по ткани. +			

85

45

125